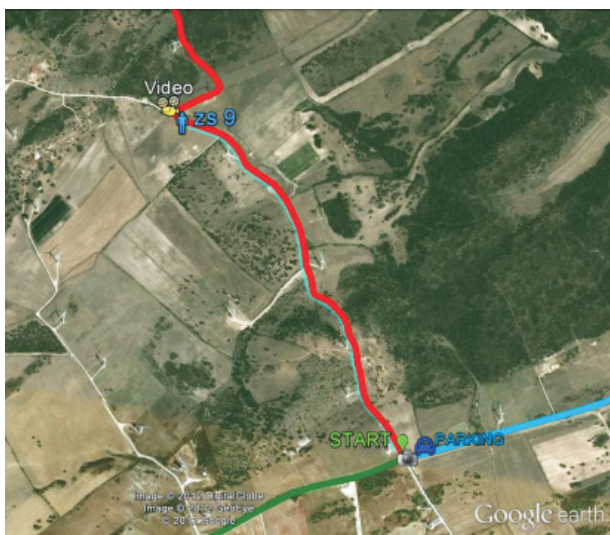


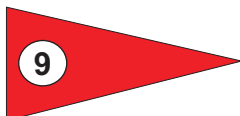
ZONA SPETTATORI 9



Caratteristiche:

GPS: N 40° 52,002 E 8° 46,222
Distanza da Start: da 0,50 a 1,36 Km
Descrizione: Allunghi e curve veloci percorse tra le recinzioni di un parco eolico.

Strada di accesso:
Riferimento: 07035 Sedini (SS)



1. attraversare Sedini in direzione CASTELSARDO
2. percorrere la SS134 e dopo 1,2 svoltare a sinistra per TERGU (foto 1)
2. dopo 2,3 Km parcheggiare sulla SP 143
3. entrare nel cancello a sinistra dello START (foto 2) e proseguire per i campi.